

MANICA PLASTER

КЛЕЙКАЯ ЛЕНТА ПОД ШТУКАТУРКУ



ПОД ШТУКАТУРКУ

Полипропиленовая ткань под штукатурку, покрытая с обратной стороны бутильным клеем.

СПЕЦИАЛЬНЫЙ БУТИЛЬНЫЙ СОСТАВ

Благодаря специальному составу с модифицированным бутильным каучуком обеспечивается долгий срок службы даже при воздействии термических нагрузок.

СТРУКТУРА

- 1 **основа:** нетканое полотно PP
- 2 **клей:** серый бутиловый компаунд
- 3 **разделительный слой:** пленка из PP



ТЕХНИЧЕСКИЕ ДАННЫЕ

Свойства	стандарт	значение	USC units
Начальное схватывание +23/+5°C	ASTM D 2979	7,2/13 Н	1.6/2.9 lbf
Класс пожарной опасности	EN 13501-1	класс E	-
Стойкость к температурам	-	-40/+120°C	-40/+248 °F
Класс огнестойкости на простом стыке из CLT (120 мм), шов 8 мм + MANICA PLASTER ^(*)	EN 1363-4	EI 90	
Прочность на разрыв MD/CD	EN 12311-1	115/100 N/50 mm	13.1/11.4 lbf/in
Удлинение MD/CD	EN 12311-1	100/100 %	-
Стойкость к разрыву MD/CD	EN 12310	≥ 130/≥ 125 Н	≥ 29.23/≥ 28.10 lbf
Сопротивление раздиру клеевого соединения MD/CD	EN 12316-1	≥ 20 Н/50 мм	≥ 2.28 lbf/in
Прочность соединений на разрыв, MD/CD	EN 12317-1	≥ 100//≥ 75 Н/50 мм	≥ 11.42/≥ 8.57 lbf/in
Адгезия цементного клея класса C2E к TNT	EN 12004/EN 1348	0,9 Н/мм ²	130.53 lbf/in ²
Коэффициент паронепроницаемости (μ)	EN 1931	ок. 26176	ок. 130 MN-s/g
Температура нанесения ⁽¹⁾	-	+0/+45°C	+32/+113 °F
Температура хранения ⁽²⁾	-	+0/+50°C	+32/+122 °F
Растворители в составе	-	нет	-
Французская классификация VOC	ISO 16000	A+	-
Выбросы ЛОС (VOC)	EN 16516	очень низкие	-
Воздействие атмосферных факторов	-	4 недели	-

⁽¹⁾ На сухом основании и при температуре > 0°C. Необходимо следить за тем, чтобы на поверхности не образовывался конденсат или иней.

⁽²⁾ Срок хранения материала в сухом закрытом помещении не более 12 месяцев. Материал чувствителен к перепадам температуры. Рекомендуется хранить его при окружающей температуре непосредственно до нанесения. Рекомендуется наносить его в утренние часы в летнее время и в самое теплое время дня в зимний период, при необходимости с помощью пневмопистолета с нагретым сжатым воздухом.

^(*) Обратитесь к руководству по эксплуатации или свяжитесь с техническим отделом, чтобы ознакомиться со всеми подробностями и испытанными конфигурациями.

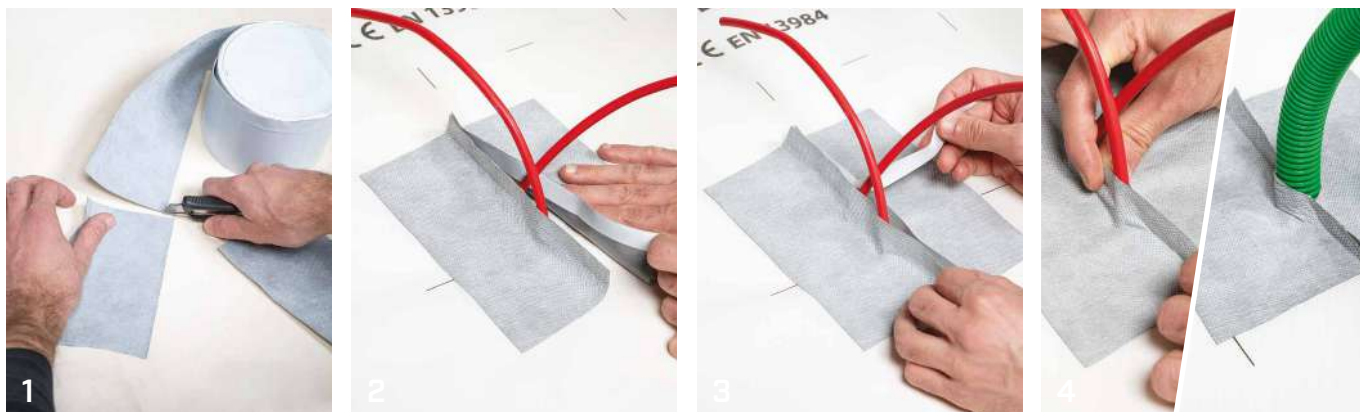
Классификация отходов (2014/955/EC): 08 04 10.

АРТИКУЛЫ И РАЗМЕРЫ

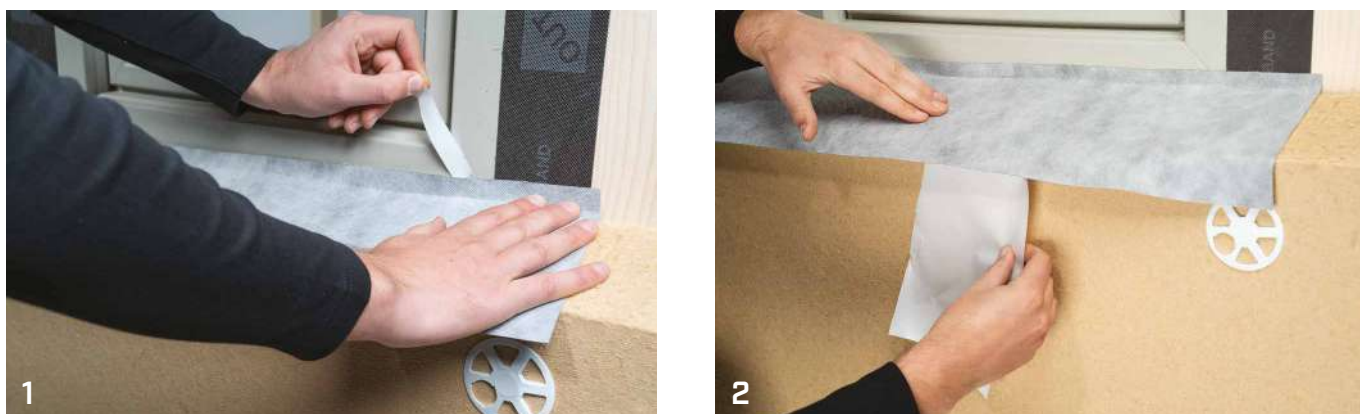
Арт. №	защ. пленка	B	s	L	защ. пленка	B	s	L	
	[мм]	[мм]	[мм]	[м]	[in]	[in]	[mil]	[ft]	
MANPLA2080	20/80	100	1	10	0.8/3.2	3.9	39	33	6
MANPLA20180	20/180	200	1	10	0.8/7.1	7.9	39	33	2

ПОРЯДОК МОНТАЖА

ЗАДЕЛКА ПРОХОДОВ КАБЕЛЕЙ И ГОФРОТРУБ



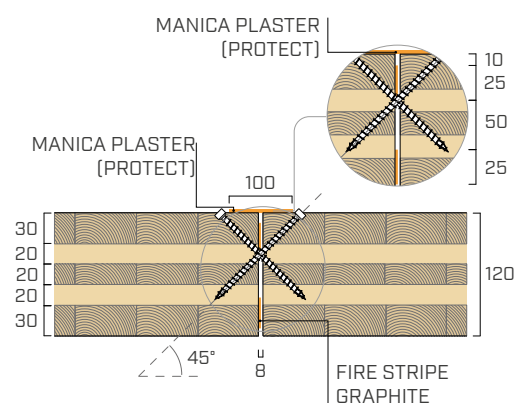
ОКНО - ГЕРМЕТИЗАЦИЯ СТЫКА ПОД ПОДОКОННИКОМ



ОГНЕСТОЙКОСТЬ И ГЕРМЕТИЧНОСТЬ

Испытания, проведенные в лаборатории CSI в соответствии со стандартом EN 1363-4, позволили охарактеризовать огнестойкость различных соединений из CLT, герметизированных продуктами Rothoblaas.

ГЕРМЕТИЧНОСТЬ (E)	Ватный тампон	> 96 минут
	Постоянное пламя	
ИЗОЛЯЦИЯ (I)	Время	> 96 минут



ЭКОНОМИЯ ВРЕМЕНИ

Благодаря надрезанной защитной пленке и деформируемости продукта он превосходно заделывает даже самые мелкие щели и неровные элементы без потерь времени и наплаивания большого количества материала.

SMART

Благодаря надрезанной защитной пленке он может использоваться в самых разных контекстах, например для заделки по периметру балок и проходных элементов, или для уплотнения окон.